

CANTON DE VAUD
DISTRICT DE MORGES

Projet d'exécution

COMMUNE
D'ETOY

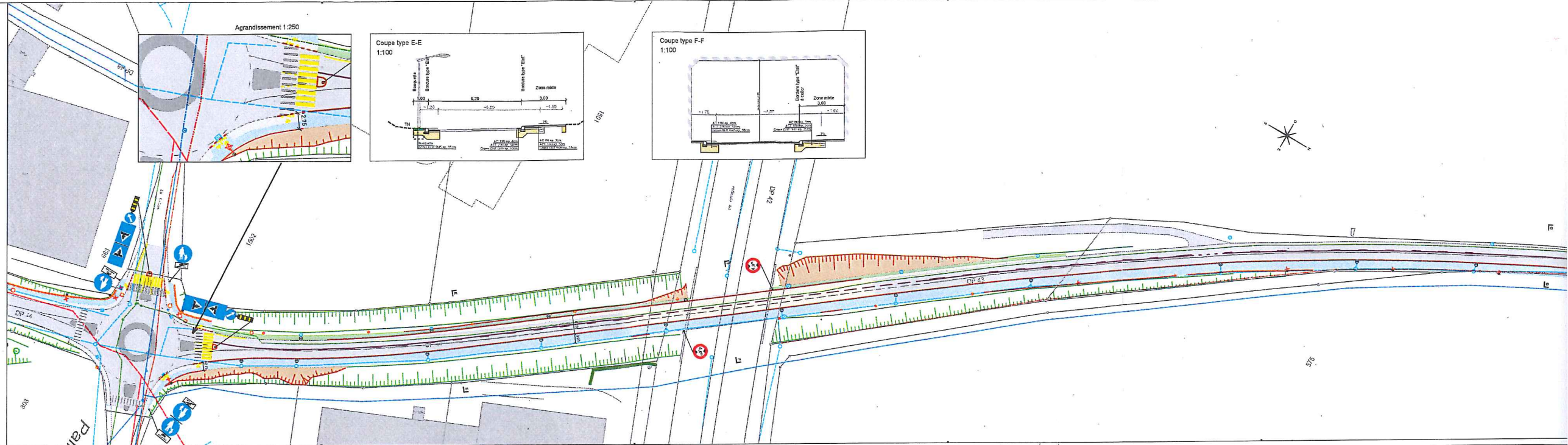


CREATION D'UN TROTTOIR MIXTE
ROUTE DE LA GARE

SITUATION 1/500

Index	Date	Description des modifications	Dessiné	LC	N° du plan
1	11.12.15	Projet d'exécution	GP	LC	11'529.01-30a

Morges, le 11 décembre 2015
L'auteur du projet
Bureau d'architectes MOSINI et CAVIEZEL SA
Ingénieurs EPFL-ISA
Rue Louis-Sarcelin 72 1110 MORGES
Tél. 021 8042371 - Fax 021 8042714 - mosini@mosini.ch



CANTON DE VAUD
DISTRICT DE MORGES

Projet d'exécution

COMMUNE
D'ETOY



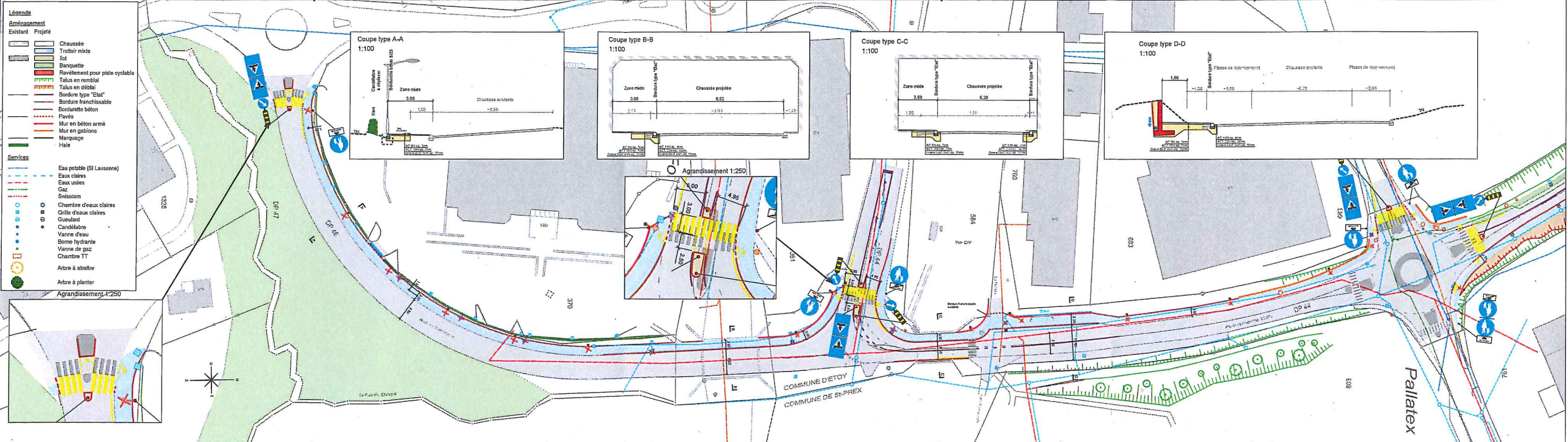
CREATION D'UN TROTTOIR MIXTE
ROUTE DE BELLEFONTAINE

SITUATION 1/500

Indice	Date	Description des modifications	Devis	Ch	N° du plan
1	11.12.15	Projet d'exécution	GP	LC	11'529.01-31a

Morges, le 11 décembre 2015 L'auteur du projet

MC Bureau d'études MOSINI et CAVIEZEL SA
Ingénieurs EPF-SA Géomètres officiels
Rue Louis-de-Sarsin 72 1110 MORGES
Tél. 021 8047571 - Fax 021 8047516 - morges@mc-va.ch



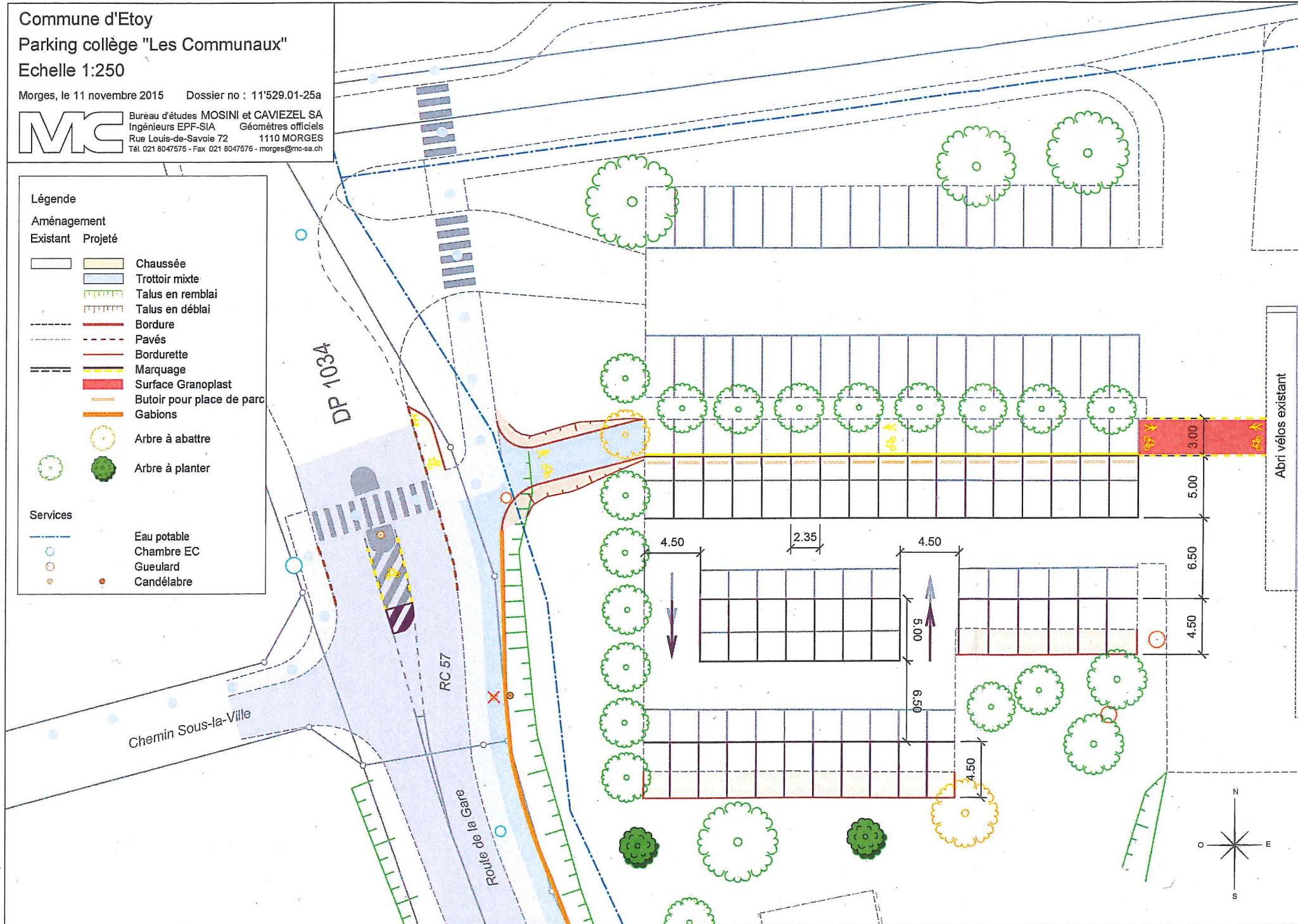
Commune d'Etoy
 Parking collège "Les Communaux"
 Echelle 1:250

Morges, le 11 novembre 2015 Dossier no : 11'529.01-25a



Bureau d'études MOSINI et CAVIEZEL SA
 Ingénieurs EPF-SIA Géomètres officiels
 Rue Louis-de-Savoie 72 1110 MORGES
 Tél 021 8047575 - Fax 021 8047576 - morges@mc-sa.ch

Légende		
Aménagement		
Existant	Projeté	
		Chaussée
		Trottoir mixte
		Talus en remblai
		Talus en déblai
		Bordure
		Pavés
		Bordurette
		Marquage
		Surface Granoplast
		Butoir pour place de parc
		Gabions
		Arbre à abattre
		Arbre à planter
Services		
		Eau potable
		Chambre EC
		Gueulard
		Candélabre



Chemin mixte avec déplacement des places de stationnement
 Image synoptique

