

1377/1A

PROJET

Commune d'Etoy  
Réseau d'égouts

Collecteurs EU/EC  
au chemin de Pra Riondet

Situation 1:500



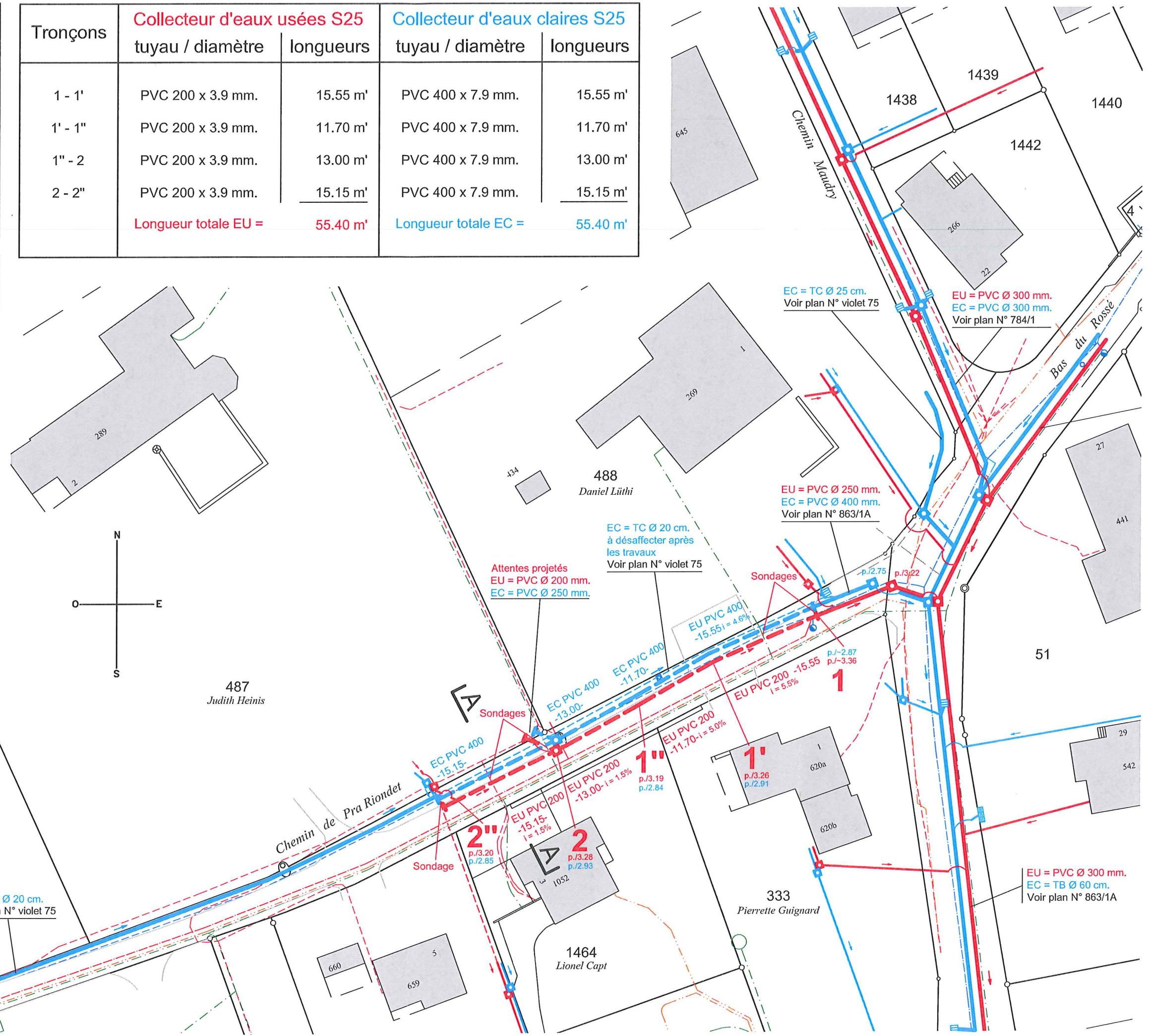
Avenue de la Harpe 1  
1007 Louvain-la-Neuve  
Tél. 021 614 43 55  
Fax 021 614 96 31  
Info@miazweissersa.ch

Date	Dessin	Contenu	Modification
02.03.12	M.C.	S.M.	-
A 29.05.12	M.C.	S.M.	Titre

Tronçons	Collecteur d'eaux usées S25		Collecteur d'eaux claires S25	
	tuyau / diamètre	longueurs	tuyau / diamètre	longueurs
1 - 1'	PVC 200 x 3.9 mm.	15.55 m'	PVC 400 x 7.9 mm.	15.55 m'
1' - 1"	PVC 200 x 3.9 mm.	11.70 m'	PVC 400 x 7.9 mm.	11.70 m'
1" - 2	PVC 200 x 3.9 mm.	13.00 m'	PVC 400 x 7.9 mm.	13.00 m'
2 - 2"	PVC 200 x 3.9 mm.	15.15 m'	PVC 400 x 7.9 mm.	15.15 m'
	<b>Longueur totale EU =</b>	<b>55.40 m'</b>	<b>Longueur totale EC =</b>	<b>55.40 m'</b>

Légende :

- EU PVC 200 -13.00-11.70-15.55 Collecteur d'eaux usées (EU) communal projeté, tuyau en chlorure de polyvinyle diam. 200 mm. avec longueur et pente du collecteur entre les chambres
- EC PVC 400 -13.00-11.70-15.55 Collecteur d'eaux claires (EC) communal projeté, tuyau en chlorure de polyvinyle diam. 400 mm. avec longueur. Pente kilom au collecteur EU
- - - Collecteurs EU/EC privés projetés
- Collecteurs d'eaux usées (EU) communaux / privés, existants
- Collecteurs d'eaux claires (EC) communaux / privés, existants
- - - Collecteurs EU / EC à désaffecter après les travaux
- / ■ Chambres de visite EU / EC avec profondeurs
- / ■ Grille d'évacuation des eaux de surface existante
- Descente de chéneau
- Gaz, conduite existante
- - - Gaz, conduite BP projeté
- - - SEFA, tube existant
- - - Swisscom, tube existant
- Eau potable, conduite existante
- - - Eau potable, conduite à supprimer
- - - Eau potable, conduite projetée
- - - Réseau d'irrigation Etoy, conduite existante



Etabli sur la base des données cadastrales  
Coordonnées nationales approximatives :  
521'370 / 148'430

1375/10A

PROJET

Commune d'Etoy  
Service des routes

Réaménagement  
du chemin de Pra Riondet  
Situation 1:500

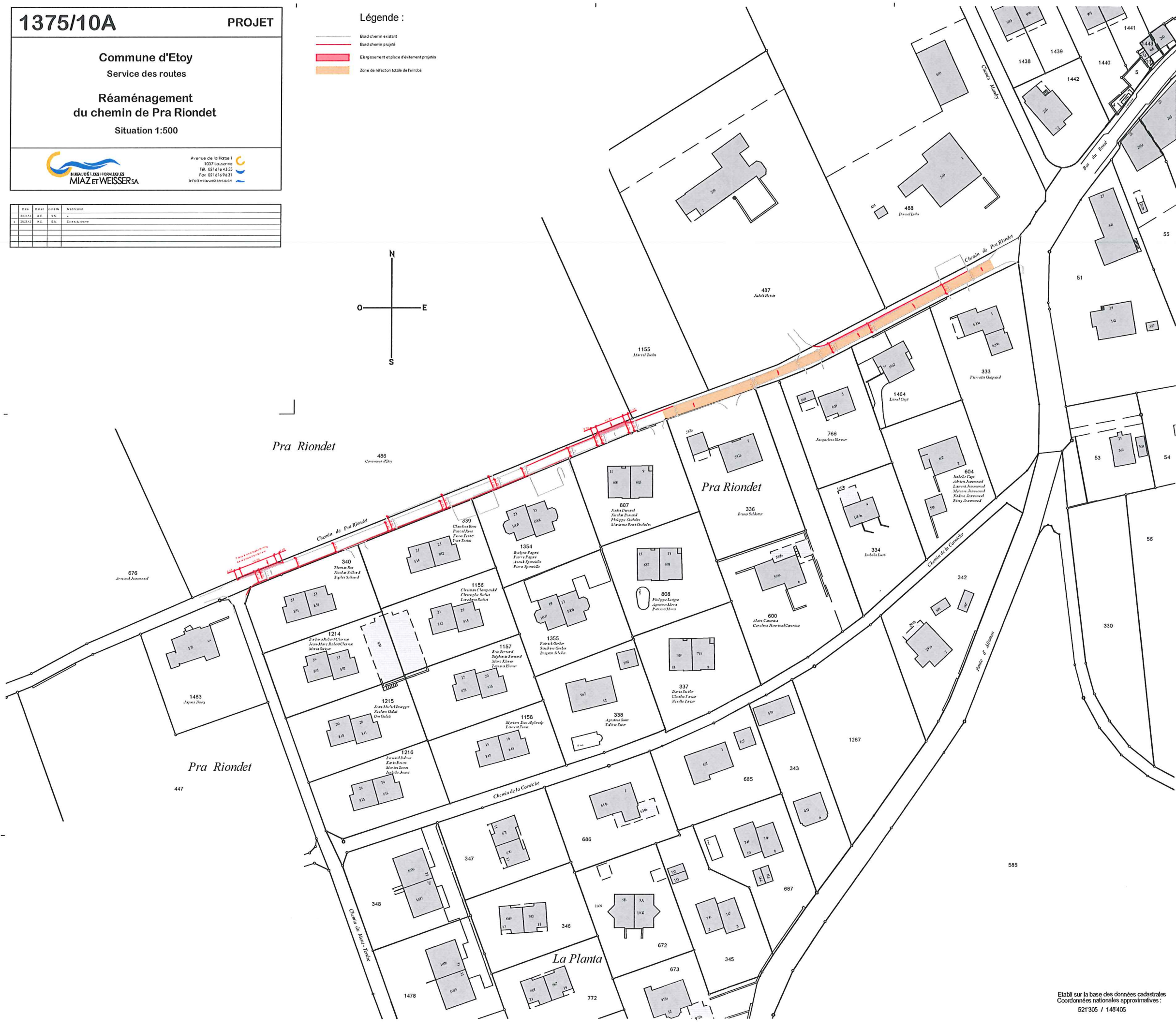
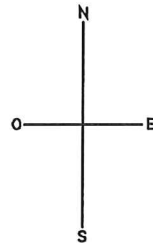


Avenue de la Haise 1  
1007 Lausanne  
Tel: 021 614 43 35  
Fax: 021 614 93 31  
info@miazweisser.ch

Date	Évén.	Cont. No.	Intitulé
22/03/15	MC	836	
4/08/15	MC	836	Quai de Pra Riondet

Légende :

- Bord chemin existant
- Bord chemin projeté
- Élargissement et place d'événement projetés
- Zone de refecton totale de l'enrobé



Établi sur la base des données cadastrales  
Coordonnées nationales approximatives :  
521305 / 148405

1375/1A

PROJET

Commune d'Ettoy  
Réseau de distribution d'eau  
**Remplacement de la conduite au chemin de Pra Riondet**  
Situation 1:500



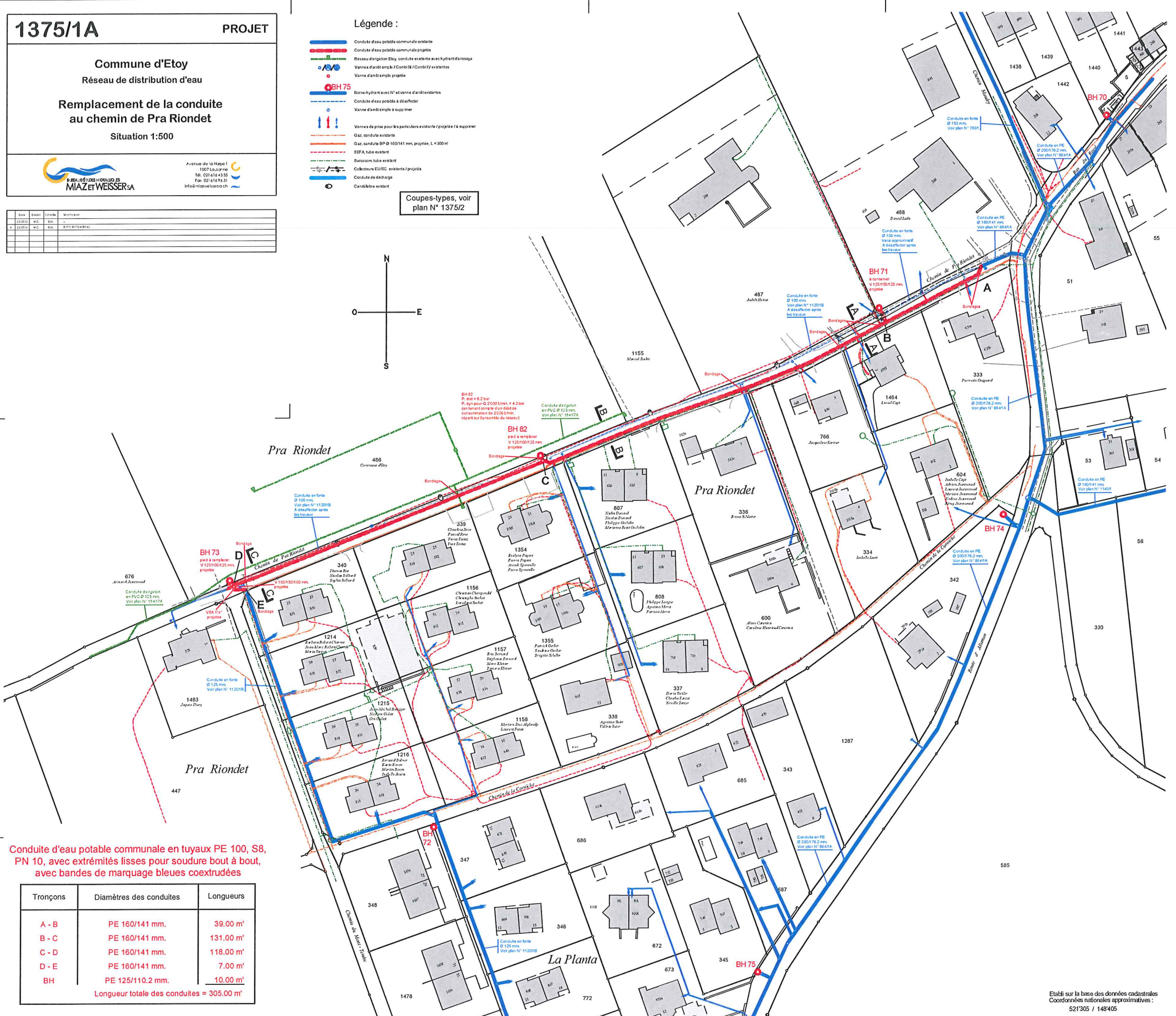
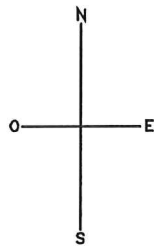
Avenue de la Hage 1  
10077 Louzarnes  
Tél. 021 614 43 55  
Fax. 021 614 96 31  
Info@miazweisser.ch

Objet	Quantité	Unité	Remarque
22382	WC	8m	
22383	WC	8m	Exécution à prévoir

Légende :

- Conduite d'eau potable communale existante
- Conduite d'eau potable communale projetée
- Réseau d'irrigation Ettoy, conduite existante avec hydrant d'arrosage
- Vanne d'arrêt simple / Combi III / Combi IV existantes
- Vanne d'arrêt simple projetée
- BH 75
- Borne-hydrant avec N° et vanne d'arrêt existantes
- Conduite d'eau potable à désolfer
- Vanne d'arrêt simple à supprimer
- Vannes de prise pour les particuliers existantes / projetées à supprimer
- Gaz, conduite existante
- Gaz, conduite BP Ø 160/141 mm, projetée, L = 300 m
- SEFA tube existant
- Salsom tube existant
- Collecteurs ELI/EC existants / projetés
- Conduite de décharge
- Canalisations existant

Coupes-types, voir plan N° 1375/2



Conduite d'eau potable communale en tuyaux PE 100, S8, PN 10, avec extrémités lisses pour soudure bout à bout, avec bandes de marquage bleues coextrudées

Tronçons	Diamètres des conduites	Longueurs
A - B	PE 160/141 mm.	39.00 m'
B - C	PE 160/141 mm.	131.00 m'
C - D	PE 160/141 mm.	118.00 m'
D - E	PE 160/141 mm.	7.00 m'
BH	PE 125/110.2 mm.	10.00 m'
Longueur totale des conduites =		305.00 m'